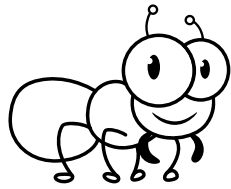


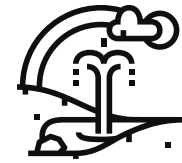
# KOLOROWE ZADANIE Z POŁĄCZENIAMI

[SR,ŚR,ŹR,CHR,MR]

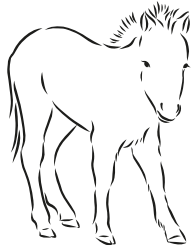
Uzupełnij podpisy pod obrazkami wpisując brakujące litery.  
Przeczytaj starannie! Zastanów się, czy są rzeczywiste.



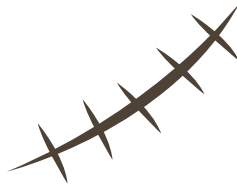
SREBRN...  
MRÓWKA



ZAMROŻON...  
ŹRÓDŁO



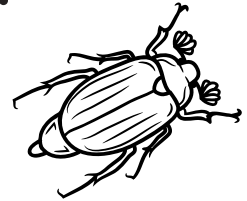
MROŻON...  
ŹREBAK



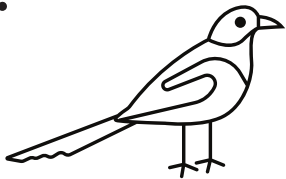
SREBRN...  
SZRAMA



SREBRN...  
MROŻONKA



SREBRN...  
CHRABĄSZCZ



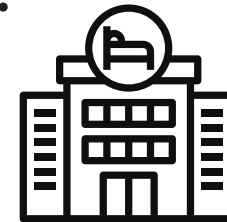
MROŻON...  
SROKA



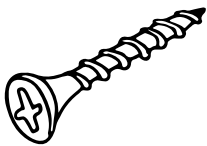
SREBRN...  
CHRYZANTEMA



MROŻON...  
SZRON



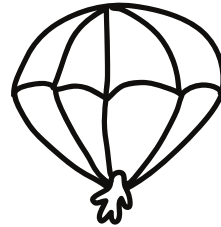
ZAMROŻON...  
OŚRODEK



SREBRN...  
ŚRUBKA



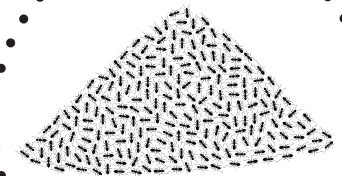
MROŻON...  
CHRUPKI



SREBRN...  
SPADOCHRON



ZAMROŻON...  
OCHRONIARZ



SREBRN...  
MROWISKO